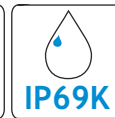


ABE-SL SpaceLight

LED-Auflichtbeleuchtung für zylindrische Objekte



Controller inside Normanschluss M8

reflexionsfrei DIN EN 61076-2-104
diffus-homogen

Objektoptimierte Auflichtbeleuchtung für eine extrem homogene Ausleuchtung zylindrischer, stark reflektierender Oberflächen von nahezu 180° ermöglicht optimale Ergebnisse in der Bildverarbeitung.

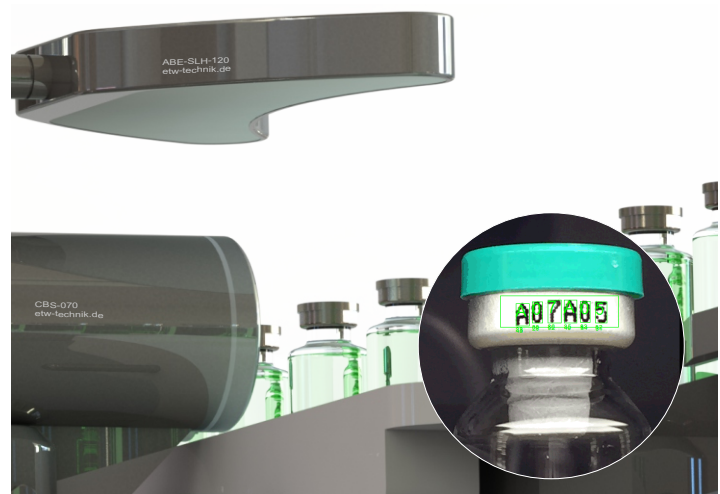





Objektoptimiert, fokussiert, ergebnissicher

Kurzbeschreibung

Eine neuartige LED-Auflichtbeleuchtung - speziell optimiert zur homogenen und reflexionsfreien Ausleuchtung von zylindrischen, ovalen oder rundförmigen Prüfobjekten mit stark reflektierenden Oberflächen. Diese innovative Neuentwicklung findet - je nach Ausführung - überwiegend in der Pharma-, Lebensmittel- oder Chemiebranche ihre Anwendungsbereiche. Insbesondere bei der kameragestützten Qualitätssicherung von Aufdrucken spielt das gleichbleibend diffuse Leuchtfeld dieser Objektbeleuchtung ihre Stärken aus.

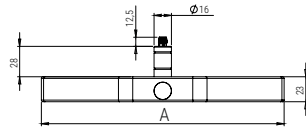
Die robuste, langlebige und gut zu reinigende Bauweise sind weitere Merkmale dieser Beleuchtungseinheit.



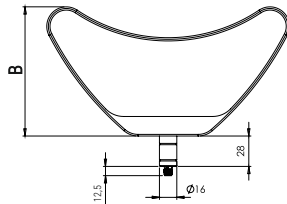
Modell	A x B mm	Adapter vertikal 	Adapter horizontal 	Ausleucht-winkel 	Controller intern	Leistung W	Leuchtfeld-scheibe	Licht-farben	Gehäuse-material	Gewicht g	
ABE-SLV-120-VA	224 x 119	●		120°	●	7	Glas diffus GD Acrylglas PMMA diffus AD	Weiss WS 5000K	Standard	1400	
ABE-SLV-120-VA-S1		●		120°							
ABE-SLH-120-VA			●	120°	●						
ABE-SLH-120-VA-S1			●	120°							
ABE-SLV-160-VA	285 x 205	●		160°	●	10		Glas diffus GD Acrylglas PMMA diffus AD	Rot RT 620nm	Edelstahl 1.4404 geschliffen K320(Ra1,6) VA0	1900
ABE-SLV-160-VA-S1		●		160°							
ABE-SLH-160-VA			●	160°	●						
ABE-SLH-160-VA-S1			●	160°							
ABE-SLV-120-AL	224 x 119	●		120°	●	7	Acrylglas PMMA diffus AD		Infrarot IR 940nm	Aluminium eloxiert natur AL0	650
ABE-SLV-120-AL-S1		●		120°							
ABE-SLH-120-AL			●	120°	●						
ABE-SLH-120-AL-S1			●	120°							
ABE-SLV-160-AL	285 x 205	●		160°	●	10		Acrylglas PMMA diffus AD	Ultraviolett UV 365nm	Aluminium eloxiert natur AL0	900
ABE-SLV-160-AL-S1		●		160°							
ABE-SLH-160-AL			●	160°	●						
ABE-SLH-160-AL-S1			●	160°							

Abmessungen

Ausführung SLV
Montageadapter vertikal



Ausführung SLH
Montageadapter horizontal



Modellkonfigurator

ABE-SL - - - - 12 - D16 - -

Montageadapter: vertikal **V** horizontal **H**

Ausleuchtwinkel: **120°** **160°**

Leuchtfeldscheibe: **GD** (Glas diffus) **AD** (Acryl diffus)

Lichtfarbe: **WS** (weiß) **RT** (rot) **IR** (infrarot) **UV** (ultraviolett)

Lichttechnik: **12** (120°) - Befestigung: D16

Gehäusematerial: **VA0** Edelstahl AISI 316L (1.4404) **AL0** Aluminium eloxiert natur

Sonderausführung: **S1** (ohne integrierten Controller)

Standardausführung: **TEXT rot**

Modellbeispiel: ABE-SLV-120-GD-UV-12-D16-VA0-S1

Weitere Modellvarianten und Sonderlösungen auf Anfrage. Änderungen vorbehalten.

info@etw-technik.de • www.etw-technik.de

Das TechnikTeam.

Eigenschaften

- Optimiertes Leuchtfeld mit hellem, diffusem Lichtaustritt für zylindrische Objekte
- Leuchtwinkel zur Objektausleuchtung 120° oder 160°
- Konstante Helligkeit durch integrierten oder externen (S1) Controller
- Strobemodus für höhere Intensität
- Lichtfarben: Weiss (WS), Rot (RT), Infrarot (IR), Ultraviolett (UV)
- Gehäuse: Edelstahl 1.4404 **geschliffen** oder Aluminium **eloxiert**
- Leuchtfeldscheibe Acrylglas (PMMA) **diffus**
- Montageadapter D16mm (vertikal SLV oder horizontal SLH) mit integriertem Sensorstecker



Technische Daten Standardausführung

Versorgungsspannung:	24VDC (+-10%)
Strom Dauerbetrieb I _b :	SL120 (500mA) SL160 (700mA)
Strom Triggerbetrieb I _t :	SL120 (3000mA) SL160 (4200mA)
Triggerzeit max. (T _i):	10ms
Trigger-/Pausenzeit (T _i /T _p):	1/10
Lebensdauer (MTBF):	mind. 20.000h
Umgebungstemperatur:	0°C ... 40°C
Schutzklasse:	IP69K
UL-Konform	

Elektrische Anschlüsse

Standardausführung mit Controller Sensorstecker M8 / 4-polig

PIN	Farbe	Beschreibung
1	Braun	Versorgungsspannung 24VDC
2	Weiss	Betriebsauswahl: 0V=Dauerbetrieb / +24V=Strobemodus
3	Blau	0V GND
4	Schwarz	Triggersignal Strobemodus

Ausführung S1 ohne Controller Sensorstecker M8 / 4-polig

PIN	Farbe	Beschreibung
1	Braun	Versorgungsspannung Konstantstromquelle BR01-2A
2	Weiss	N.C.
3	Blau	0V GND
4	Schwarz	N.C.



Ausführung S1 ohne Controller darf ausschließlich mit Konstantstromquelle BR01-2A betrieben werden.

Einsatzgebiete

- Pharmaindustrie
- Medizintechnik
- Diagnostik
- Lebensmittelindustrie
- Kosmetikindustrie
- Verpackungsindustrie

Weitere Modellvarianten und Sonderlösungen auf Anfrage. Änderungen vorbehalten.

info@etw-technik.de • www.etw-technik.de

DasTechnikTeam.