

ABE-X Aluminium

LED- Auflichtbeleuchtung - Flachdombeleuchtung



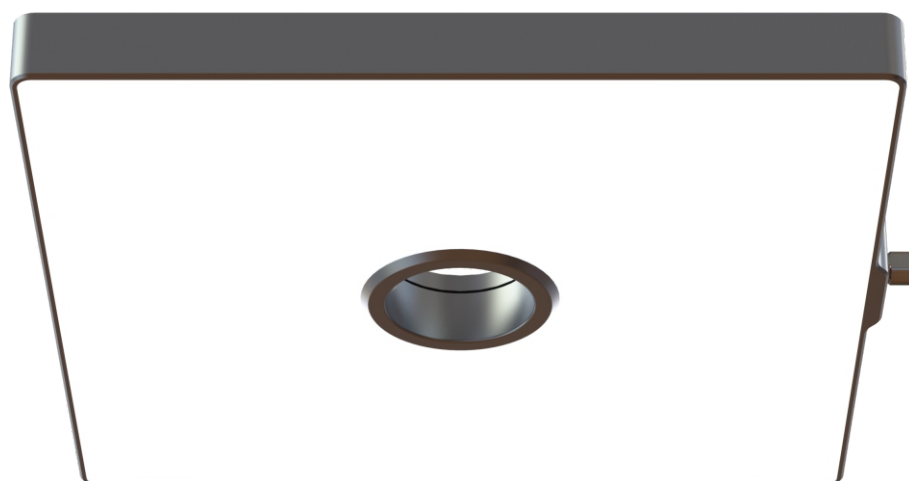
Flachdom beleuchtung

Normanschluss M12

DIN EN 61076-2-101

Triggermodus inside

Kompakte LED-Auflichtbeleuchtung mit integrierter Objektivöffnung.
Das **diffuse, sehr helle Leuchtfeld** sorgt für beste Ergebnisse bei der kameragestützten industriellen Bildverarbeitung. Minimaler Energieverbrauch bei optimaler Ausleuchtung.



Leistungsstark, langlebig, kompakt

Kurzbeschreibung

Leistungsstarke LED- Flachdombeleuchtung mit integrierter Objektivöffnung für perfekt ausgeleuchtete Produktoberflächen. Kamerapositionierung im Zentrum der Beleuchtung. Sehr kompakte, reinigungsoptimierte Bauform. Der externe Controller (Beleuchtungsregler BR) gewährleistet optimale Ansteuerung und konstante Helligkeit der Hochleistungs-LED's. Verschiedene Lichtfarben, Größen und Ausführungen stehen zur Auswahl.



Eigenschaften

- Optimiertes, großformatiges, homogenes Leuchtfeld mit integrierter Objektivöffnung
- Konstante Helligkeit durch integrierten oder externen (S1) Controller
- Strobemodus für höhere Intensität
- Lichtfarben: Rot (RT) / Weiss (WS) / Infrarot (IR)
- eloxiertes Aluminiumgehäuse natur / hartcoatiert
- Leuchtfeldscheibe Acrylglas (PMMA) diffus (AD) / Glas diffus (GD)
- Montagegewinde 4 x M5 auf der Rückseite

Elektrische Anschlüsse

Ausführung S1 ohne Controller Sensorstecker M12 / 4-polig

PIN	Farbe	Beschreibung
1	Braun	Versorgungsspannung Konstantstromquelle BR01-2A/BR02-8A
2	Weiss	N.C.
3	Blau	0V GND
4	Schwarz	N.C.



Ausführung S1 ohne Controller darf ausschließlich mit Konstantstromquelle BR01-2A/BR02-8A betrieben werden.

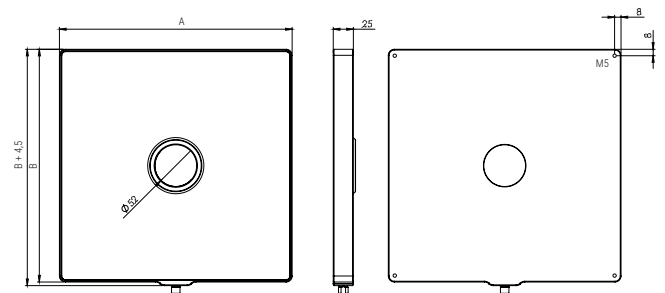
Technische Daten Standardausführung

Versorgungsspannung:	24VDC (+-10%)
Strom Dauerbetrieb:	siehe Tabelle
Triggerzeit max. (Ti):	10ms
Trigger-/Pausenzeit (Ti/Tp):	1/10
Lebensdauer (MTBF):	mind. 20.000h
Umgebungstemperatur:	0°C ... 40°C
Schutzklasse:	IP65

UL-Konform



Abmessungen



Modell	Leuchtbreite A mm	Leuchthöhe B mm	Strom max. Dauerlicht mA	Strom max. Strobemodus mA	Leuchtfeld- scheibe	Licht- farben	Gehäuse- material
ABE-X52-275-275	275	275	Je nach Modell und Lichtquelle	Je nach Modell und Lichtquelle	Glas diffus GD	Weiss WS	Aluminium eloxiert natur AL0
Mindestgröße	275	275			Acrylglas PMMA diffus AD	Rot RT Infrarot IR	
Maximalgröße	815	815					
Leuchtfeldraster	275 - 455 - 635 - 815						

Modellkonfigurator

ABE - X52 - [] - [] - [] - [] - [] - AL0 - S1

Leuchtbreite A (in mm): 275 / 455 / 635 / 815

Leuchthöhe B (in mm): 275 / 455 / 635 / 815

Leuchtfeldscheibe: **GD** (Glas diffus) **AD** (Acryl diffus)

Lichtfarbe: **WS** (weiß) **RT** (rot) **IR** (infrarot) **UV** (ultraviolett)

Lichttechnik: **12** (120°) **06** (60°Linse)

Gehäusematerial: **AL0** Aluminium eloxiert natur **AL5** Aluminium hartcoatiert

Sonderspezifikation: **S1** (ohne integrierten Controller)

Standardausführung: **TEXT rot**

Modellbeispiel: ABE-X52-455-635-AD-WS-12-AL0

Änderungen vorbehalten. Weitere Modellvarianten und Sonderlösungen auf Anfrage.

info@etw-technik.de • www.etw-technik.de

Das TechnikTeam.