

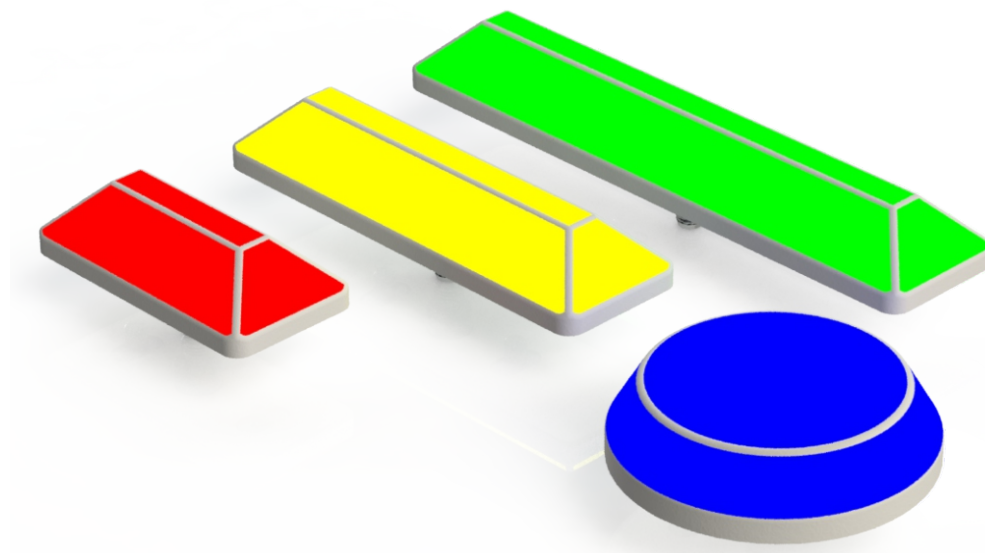
SP Signalpyramide LED-Statusanzeige PHARMA



HD Normanschluss M8 Hygienic Design Ultra kompakt DIN EN 61076-2-104

Kompakte LED-Signalpyramide / Statusanzeige für höchste Qualitätsansprüche in der Pharmaindustrie, der Medizintechnik und der Diagnostik.

Die **GMP-gerechte Ausführung** ermöglicht den Einsatz in nahezu allen pharmazeutischen Bereichen.



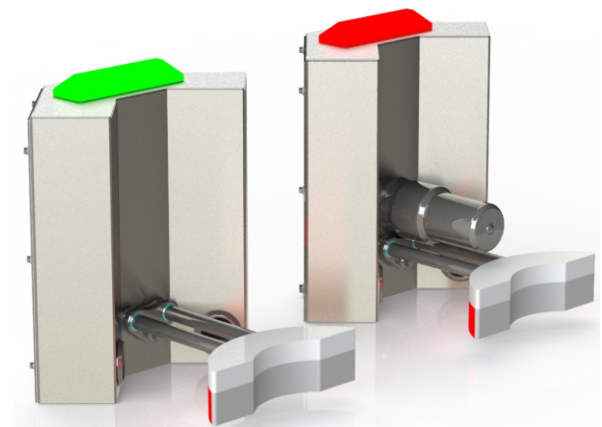
Leistungsstark, langlebig, kompakt

Kurzbeschreibung

LED-Signalpyramide / Statusanzeige in pharmagerechter Ausführung. H2O2-beständig (Korpus aus PVDF) - optimal zur Verwendung im Isolator.

Die robuste, kompakte und reinigungsoptimierte Bauweise sind, gemeinsam mit der hohen Fertigungsqualität sowie der identischen Montagemaße, weitere Merkmale dieser Baureihe.

Laminarflow designt und rundum sichtbar.



Anwendungsbeispiel: SKS Stopfenkontrollsystem mit SPL-130

Technische Daten

Versorgungsspannung:	24 VDC (±10 %)
Strom Dauerbetrieb:	siehe Tabelle
Lebensdauer (MTBF):	mind. 10.000 h
Umgebungstemperatur:	0 °C ... 40 °C
Schutzklasse:	IP65
UL-Konform	



Elektrische Anschlüsse

Sensorstecker M8 / 4-polig (DIN EN 61076-2-104)

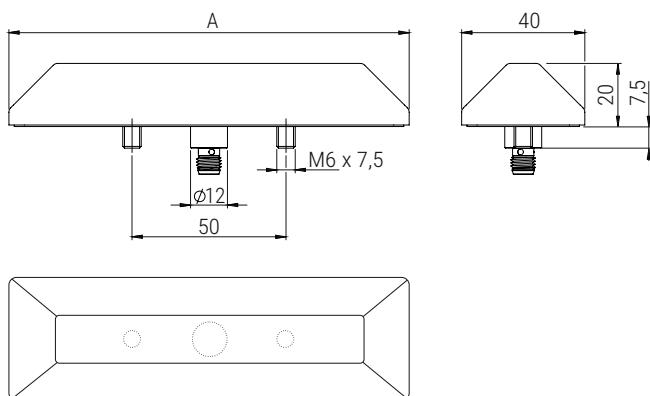
PIN	Farbe	Beschreibung
1	Braun	24 VDC Leuchtfarbe grün
2	Weiss	24 VDC Leuchtfarbe rot
3	Blau	0VDC GND
4	Schwarz	24 VDC Leuchtfarbe blau



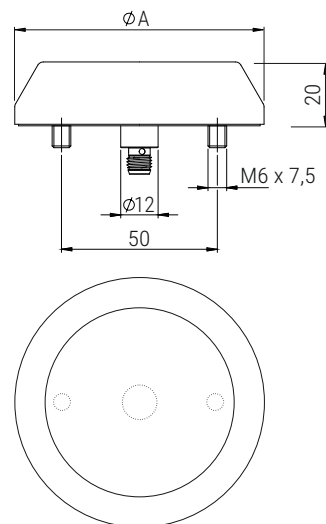
Einsatzgebiete

- Pharmaindustrie
- Medizintechnik
- Diagnostik
- Labor
- Reinraum
- Maschinenbau

Abmessungen SPL



Abmessungen SPR



Modell SPL

SPL-080

SPL-130

SPL-180

Modell SPR

SPR-080

Leuchtkorpus	Lichtfarben	A mm	Gewicht g	Strom max. R / G / B mA	Strom max. Kombiniert mA
PVDF	RGB	80	80	20	60
		130	120	40	120
		180	160	60	180
		80	140	40	120

Änderungen vorbehalten. Weitere Modellvarianten und Sonderlösungen auf Anfrage.

info@etw-technik.de • www.etw-technik.de

Das TechnikTeam.