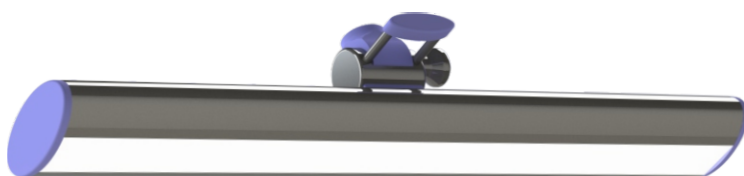


## PPL LED-Prüfplatzbeleuchtung

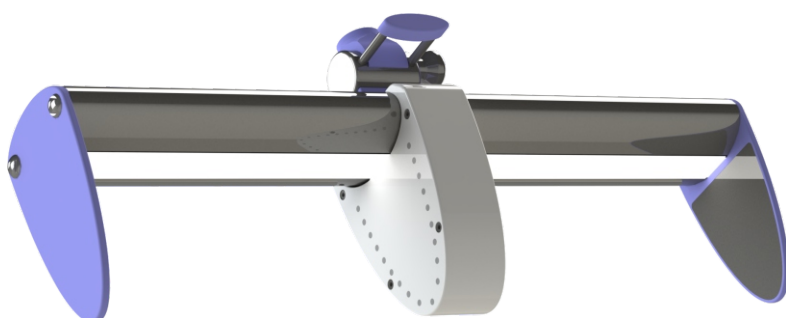
Edelstahl



Ergonomische, hochwertige Prüfplatzbeleuchtung aus Edelstahl, für höchste hygienische Anforderungen. Homogene Prüfplatzausleuchtung - optimale Prüfergebnisse - reproduzierbar.



**PPL-500 LSO**  
LED-Prüfplatzbeleuchtung ohne Lichtschrankenmodul



**PPL-500 LSE**  
LED-Prüfplatzbeleuchtung mit Lichtschrankengitter Infrarot (nicht sichtbares Licht)  
elliptische, umlaufende Lichtgitteranordnung  
Objekterkennung von 0 - 100 mm von Lichtaustrittsfläche  
LED- Anzeige Links-Rechts

### MODUL Prüfplatzleuchte PPL

|                |                                |                                               |                 |                        |
|----------------|--------------------------------|-----------------------------------------------|-----------------|------------------------|
| PPL-500 diffus | Lichtfarbe                     | weiß 6500K                                    | LED-CRI: >90 Ra |                        |
|                | Leuchtfeld                     | LS0: 500 x 24 mm                              |                 | LSE: 2 x 224 mm x 24mm |
|                | Beleuchtungsstärke $\geq$ (lx) | 11.000                                        | 4.500           | 2.800                  |
|                | Prüfabstand in mm              | 100                                           | 200             | 300                    |
|                | Anwendung für Prüfobjekte aus  | Kunststoff - Buntglas - Klarglas              |                 |                        |
|                | Skala für LFR Leuchtfeldraster | 200 mm Links / 200 mm Rechts (auf PPL-Korpus) |                 |                        |
|                | Neigungsverstellung            | +/- 40°, Skala                                |                 |                        |
|                | Gehäusematerial FDA            | Edelstahl / POM C blau / POM weiß             |                 |                        |