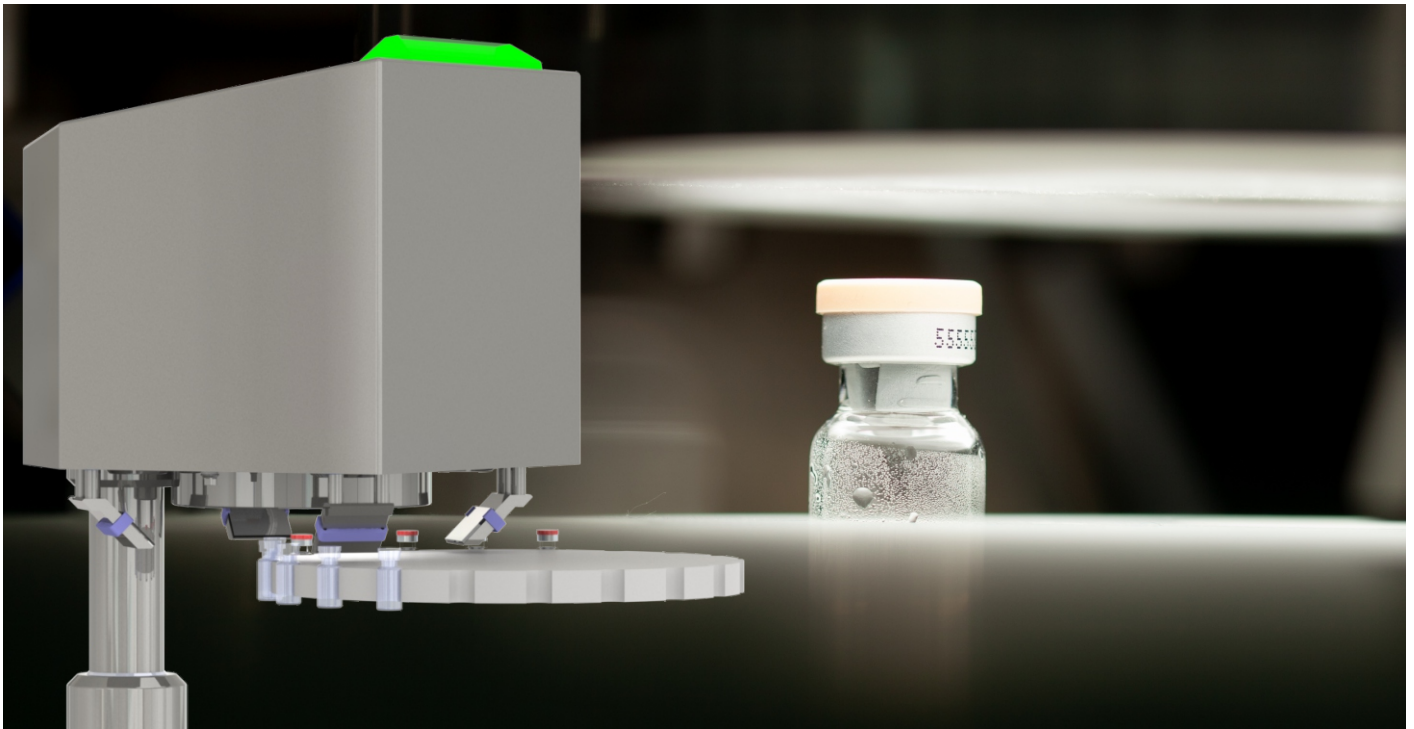


## BKS-400 Bördelkontrollsystem 4 x 90° Pharma



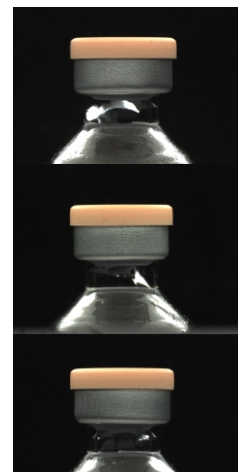
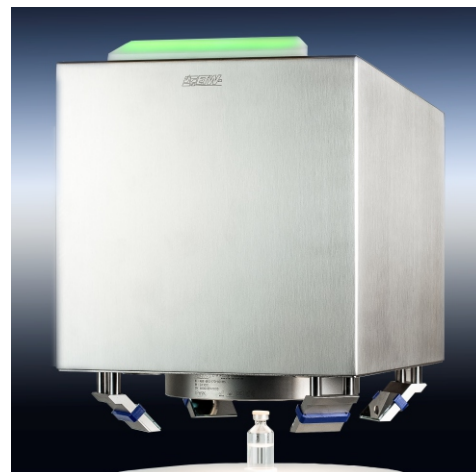
Pharmagerechtes Bördelkontrollsystem aus Edelstahl - zur Integration kundenspezifischer Kamerasysteme - für höchste Hygiene- GMP- gerechte Anforderungen bei der Kontrolle der Bördelqualität.



Hygienisch, kompakt, flexibel

### Kurzbeschreibung

Bördelkontrollsystem **BKS-400** zur optischen Bewertung der Bördekappenqualität nach GMP Annex1 (121). Die kundenspezifischen Kameras sind in einem isoliertauglichen **Edelstahl** (AISI 316L) / PVDF- Gehäuse integriert, das nach Hygiene- und **Laminar Flow** (LF)- Gesichtspunkten entwickelt wurde. Durch die kompakte Anordnung lässt sich das System ideal in die Abfülllinie, auch von bestehenden Anlagen, integrieren. Das BKS- System kann optimal in Linearanlagen sowie in Rundläufermaschinen eingesetzt werden. Die Bördekappenkontrolle erfolgt mit **4 Kameras**, die im Winkel von 90° angeordnet sind und einstellbaren Spiegelsystemen sowie einer speziell entwickelten, diffusen, **reflexionsfreien LED-Auflichtbeleuchtung** mit integriertem Controller. Das System ist zur Inspektion von Vials mit Kappendurchmesser **13-32 mm** geeignet.



## Eigenschaften

- Gehäuse aus Edelstahl 1.4404 (AISI 316L) / PVDF
- Hygienisches, isoliertaugliches, LF-optimiertes Design
- Schutz vor äußerlichen Einflüssen wie Staub, Schmutz, Feuchtigkeit außerdem noch Alkohol-, H2O2-, Säuren- und Laugenbeständig
- Schutzscheiben Echtglas entspiegelt (austauschbar)
- GMP-gerecht entwickelt und gefertigt
- Hohe chemische Beständigkeit bei allen Dichtungen
- Kabeldurchführung in Maschinenunterbau
- Höhenverstellung bauseits erforderlich (siehe Anschlussbild) oder als ETW Zubehör erhältlich
- Kundenspezifische Adaptierung möglich (3 x M8 / TK-Ø66)
- LED- Statusanzeige 24VDC RGB rot-grün-blau (gelb)
- LED- Aufsichtbeleuchtung 24VDC weiß ABE-BKS-170
- Gasdichte / H2O2 Ausführung
- HMI-Gehäuse Edelstahl (Option)

## Prüfmerkmale

- Kappenanwesenheit
- Kappenhöhe (indirekte Anwesenheitsprüfung Stopfen)
- Flipkontrolle: Anwesenheit / Farbe
- Farbprüfung der Aluminiumschürze
- Bördelqualität: nicht gebördelt - teilgebördelt
- Kappenqualität: kosmetische Defekte auf Aluminiumschürze (Dellen - Kratzer o.ä.)

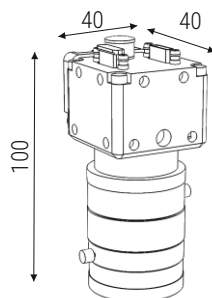
Taktzeiten: <100 ms (in Abhängigkeit vom Kamerasystem)

## Technische Daten

Umgebungstemperatur: 0°C ... 40°C  
Schutzklasse: IP69K

## Kameraspezifikation

Kameraabmessungen  
max. 40 x 40 x H 100 mm



Kamerasysteme gehören nicht zum Standard- Lieferumfang des BKS-400. Adaptierung nach Kundenspezifikation und Kameramodell.

Komplettsysteme incl. Kamera auf Anfrage.

## Systemvarianten

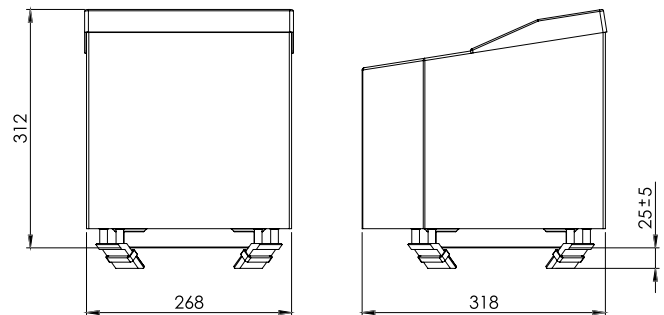
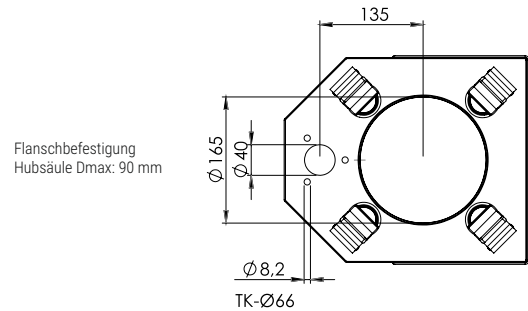
Modell	Status-anzeige	Anzahl Kamera	B mm	T mm	H mm	Gewicht kg
BKS-400-SA1	ja	4	268	318	340	11,0

Änderungen vorbehalten. Weitere Modellvarianten und Sonderlösungen auf Anfrage.

## Einsatzgebiete

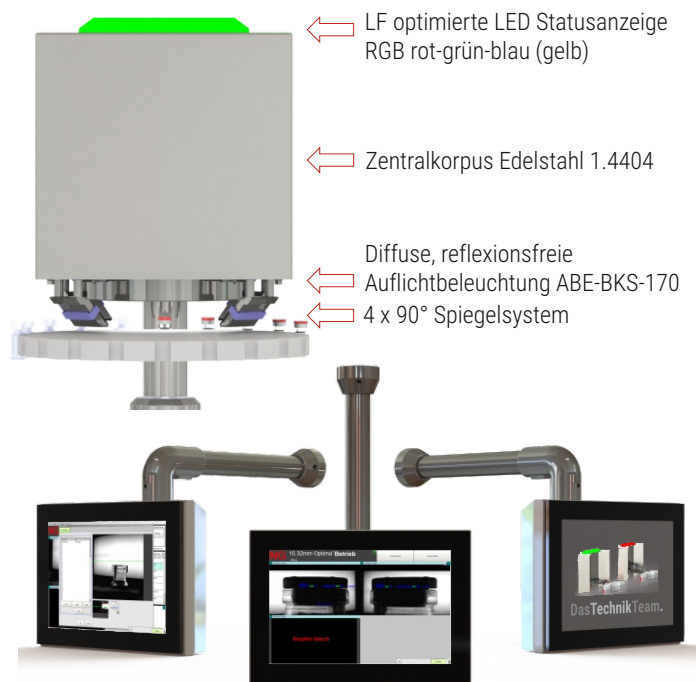
- Pharmaindustrie
- Medizintechnik
- Diagnostik
- Hochwertige Kosmetik

## Abmessungen



Kleinstes Sternrad- Durchmesser  
240 mm

## Systemaufbau



HMI-Gehäuse Edelstahl nach Kundenspezifikation.