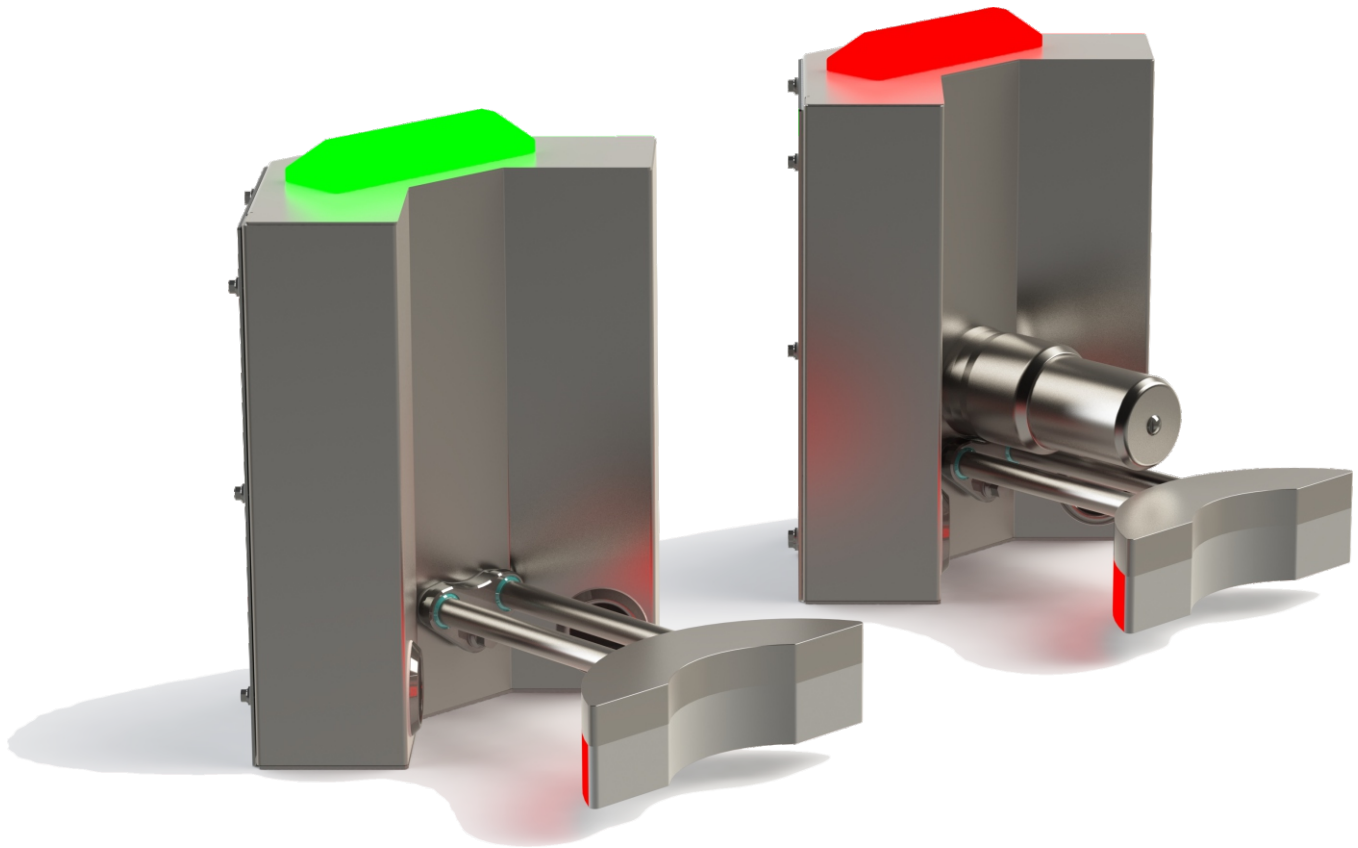


SKS Stopfenkontrollsystem

Pharma



Pharmagerechtes Stopfenkontrollsystem aus Edelstahl - zur Integration kundenspezifischer Kamerasysteme - für Hygiene- GMP- gerechte Anforderungen zur Stopfenspaltkontrolle und Stopfentyperkennung.



Hygienisch, kompakt, flexibel

Kurzbeschreibung

Stopfenkontrollsystem SKS zur Stopfenspalt- und Stopfentypkontrolle auf Vials, vor dem Aufsetzen der Bördekkappen nach GMP Annex1 (121).

Die kundenspezifischen Kameras sind in einem isoliertauglichen **Edelstahl** (AISI 316L) / PVDF- Gehäuse integriert, das nach Hygiene- und **Laminar Flow** (LF)- Gesichtspunkten entwickelt wurde.

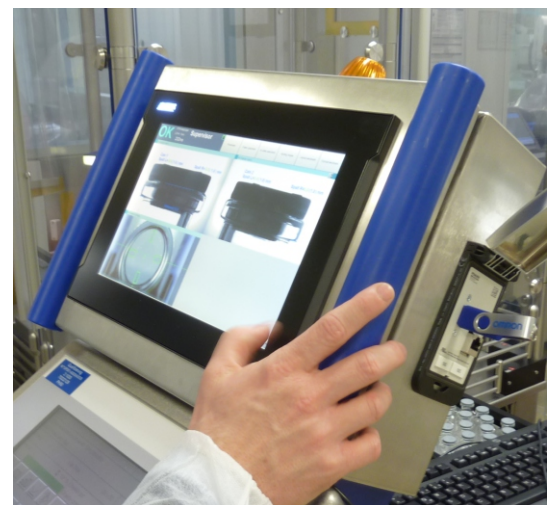
Durch die kompakte Anordnung lässt sich das System ideal in die Abfülllinie, auch von bestehenden Anlagen, integrieren.

Das SKS- System kann optimal in Linearanlagen sowie in Rundläufermaschinen eingesetzt werden.

Die **Stopfenspaltkontrolle** erfolgt mit **2 Kameras**, die im Winkel von 90° angeordnet sind und einer speziell entwickelten High-Power LED-Hintergrundbeleuchtung mit integriertem Controller.

Das Stopfenkontrollsystem **SKS-300** ermöglicht neben der **Stopfenspaltkontrolle**, eine **Stopfentypkontrolle**. Hierzu ist eine Kamera mit integrierter Beleuchtung erforderlich.

Das SKS-System ist zur Inspektion von Vials mit Stopfendurchmesser von **13-32 mm** geeignet.



Eigenschaften

- Gehäuse aus Edelstahl 1.4404 (AISI 316L) / PVDF
- Hygienisches, isoliertaugliches, LF-optimiertes Design
- Schutz vor äußerlichen Einflüssen wie Staub, Schmutz, Feuchtigkeit / Alkohol-, H2O2
- Kamera- Durchsichtdeckel: Echtglas entspiegelt (austauschbar)
- GMP-gerecht entwickelt und gefertigt
- Hohe chemische Beständigkeit bei allen Dichtungen
- Kabeldurchführung in Maschinenunterbau
- Höhenverstellung bauseits erforderlich (siehe Anschlussbild) oder als ETW Zubehör erhältlich
- Befestigung: 3xM8 /TK-Ø66 (Flanschdurchmesser max. 90 mm)
- LED- Statusanzeige 24VDC RGB
- LED- Backlight 24VDC rot (infrarot) mit integriertem Controller
- H2O2 Ausführung
- Gasdichte Ausführung ($\Delta 30$ Pa) incl. Prüfprotokoll (Option)
- HMI-Gehäuse Edelstahl (Option)

Technische Daten

Umgebungstemperatur: 0°C ... 40°C

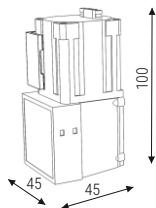
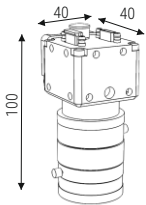
Schutzklasse: IP69K

Kameraspezifikation

Kameraabmessungen für Stopfspaltkontrolle max. 40 x 40 x H 100mm

Kameraabmessungen für Stopfentypkontrolle max. 45 x 45 x H 100mm

Integrierte Kamerabeleuchtung erforderlich



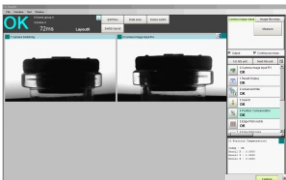
Kamerasysteme gehören nicht zum Standard- Lieferumfang des SKS.

Adaptierung nach Kundenspezifikation und Kameramodell. Komplettsysteme incl. Kamera auf Anfrage.

Systemvarianten

SKS-200-SPL-HP-VA0
Stopfspalterkennung

SKS-300-SPL-HP-VA0
Stopfspalterkennung
Stopfentyperkennung



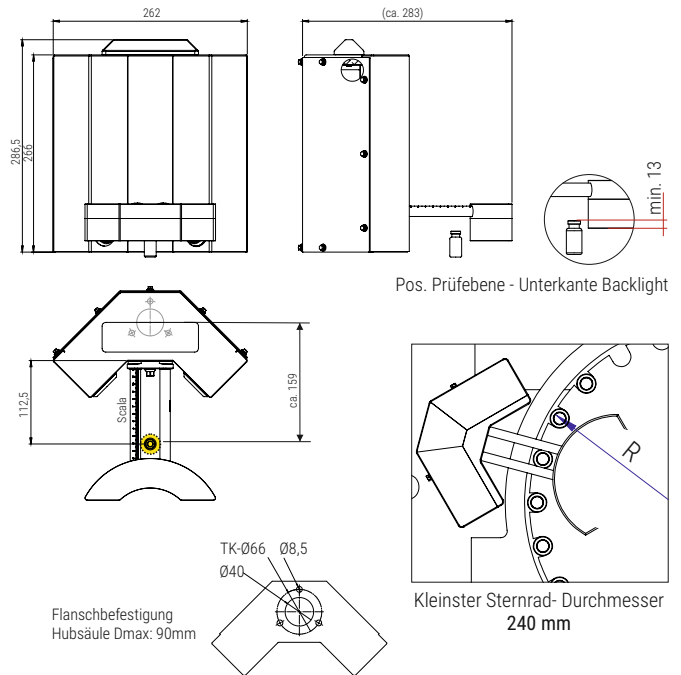
| Modell | Stopfspalt-erkennung | Stopfentyp-erkennung | Status-anzeige | B mm | T mm | H mm | Gewicht kg |
|--------------------|----------------------|----------------------|----------------|------|------|------|------------|
| SKS-200-SPL-HP-VA0 | ja | nein | ja | 262 | 283 | 287 | 7,50 |
| SKS-300-SPL-HP-VA0 | ja | ja | ja | 262 | 283 | 287 | 8,20 |

Änderungen vorbehalten. Weitere Modellvarianten und Sonderlösungen auf Anfrage.

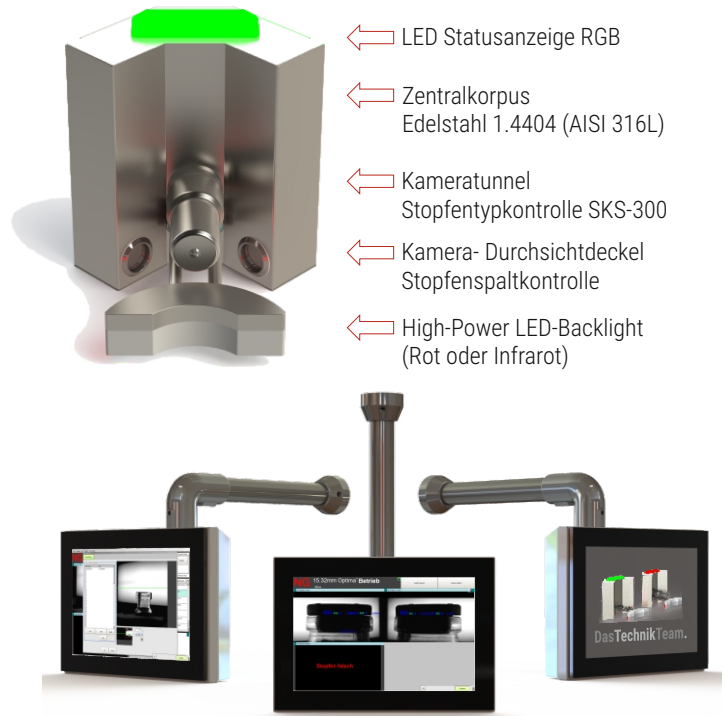
Einsatzgebiete

- Pharmaindustrie
- Medizintechnik
- Diagnostik

Abmessungen



Systemaufbau



HMI-Gehäuse Edelstahl nach Kundenspezifikation.

info@etw-technik.de • www.etw-technik.de

DasTechnikTeam.