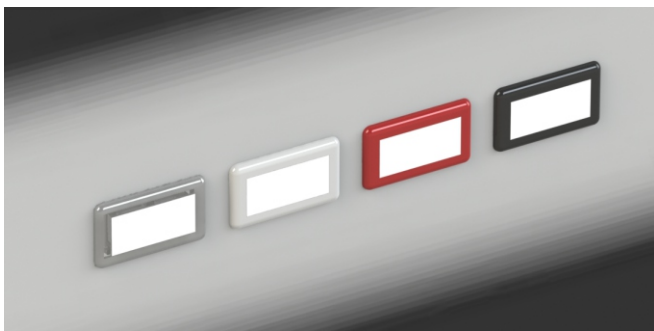
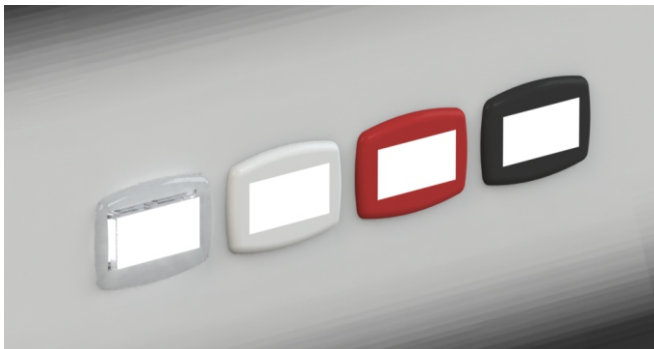


PXL ProxLight

LED-Orientierungsbeleuchtung für die Luftfahrt



Für Ihre Anforderungen in der Luftfahrttechnik.

Kurzbeschreibung

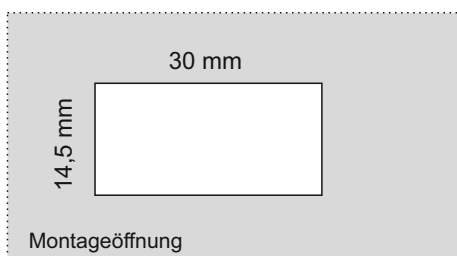
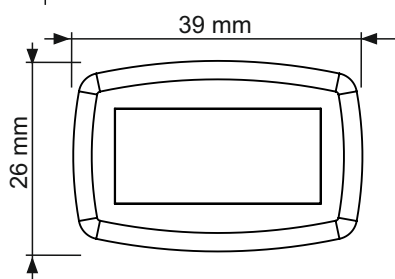
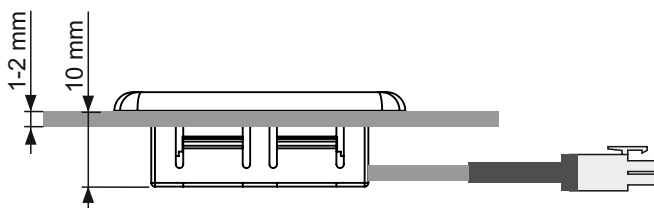
Das ETW Proxlight ist eine LED-Orientierungsbeleuchtung für diverse Anwendungsmöglichkeiten in der Luftfahrt, z.B. als Gangbeleuchtung im Fluggastsitz.

Das Proxlight zeichnet sich besonders durch seine robuste und kompakte Bauweise aus. Ein ansprechendes Design, sowie eine solide, luftfahrtgerechte Ausführung und Verarbeitung gewährleisten eine optimale Funktionalität.

Der Einsatz modernster LED-Lichttechnik garantiert perfekte Beleuchtungsergebnisse bei minimalem Energieverbrauch.

Eigenschaften/ Features

| | |
|----------------------------------------|-------------------------------------------------------------------------------|
| - Betriebsspannung verpolungssicher | 5,5 VDC....35 VDC |
| - P (mW) | max. 70 mW |
| - Betriebstemperatur | -30°C...+80°C |
| - Lichtfarbe | weiß (5000K daylight) (weitere Farben auf Anfrage) |
| - Elektrischer Anschluss | Buchsengehäuse 2-polig (nach Kundenspezifikation) |
| - Kabellänge | nach Kundenspezifikation |
| - Befestigung | Federclips, selbstarretierend (siehe Montageöffnung) |
| - Gehäuse | Polycarbonat PC transparent - weiß - rot - schwarz (Farben auf Anfrage) |
| - Streuscheibe | Polycarbonat PC mit Streulinse transparent |
| - Gewicht | 13,5 g |



Änderungen vorbehalten. Weitere Modellvarianten und Sonderlösungen auf Anfrage.