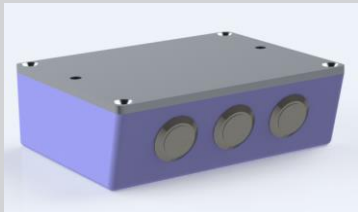


Kurzanleitung zur Montage und Bedienung

BELEUCHTUNGSCONTROLLER



BCI/BCE

ETW Wollmershäuser GmbH
Frankenstraße 12
D-74549 Wolpertshausen

Telefon +49 (0)7904/92121-0
Telefax: +49 (0)7904/92121-21

E-Mail: info@etw-technik.de
06/2021 V1.2

Vielen Dank für den Kauf eines Beleuchtungscontrollers.

Die Geräte der Baureihe BC (Beleuchtungscontroller) sind Controller für Beleuchtungen die mittels PWM Signal angesteuert werden.

In dieser Kurzanleitung erhalten Sie Hinweise zur schnellen Inbetriebnahme und die Technischen Daten des Geräts.

Bitte lesen Sie diese Anleitung vor Inbetriebnahme sorgfältig durch, um Beschädigungen zu vermeiden.

Copyright © ETW Wollmershäuser GmbH 2019, Alle Rechte vorbehalten

Sicherheitshinweise

Diese Kurzanleitung wendet sich an **qualifiziertes Fachpersonal** und unterstützt diese beim bestimmungsgemäßen und sicheren Gebrauch des Geräts.



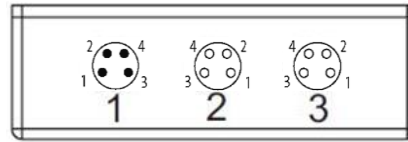
Lebensgefahr durch elektrischen Stromschlag!

Auch nach der Außerbetriebnahme des Geräts durch Spannungsfreischaltung liegt an internen Schaltungsteilen noch gefährliche elektrische Spannung an.

- An elektrischen Einrichtungen darf nur Elektro-Fachpersonal arbeiten!
- Trennen Sie das Gerät vor allen Eingriffen von der Versorgungsspannung.
- Warten Sie vor dem Öffnen des Gerätes mindestens 5 Minuten, bis sich die Restspannung abgebaut hat.
- Prüfen Sie vor Eingriffen die Spannungsfreiheit.
- Stellen Sie vor der Inbetriebnahme sicher, dass die Spannungsversorgung mit den Nennwerten des Gerätes übereinstimmt.
- Lassen Sie die elektrischen Einrichtungen der Maschine regelmäßig durch Elektro-Fachpersonal prüfen. Mängel, wie lose Verbindungen, beschädigte oder angeschmorte Leitungen, müssen sofort beseitigt werden.
- Beachten Sie die für den Einsatzfall geltenden Unfallverhütungs- und Sicherheitsvorschriften.
- Beachten Sie die allgemeinen und regionalen Installations- und Sicherheitsvorschriften für Arbeiten an Anlagen mit gefährlichen Spannungen (z. B. EN 50178).
- Beachten Sie auch die Vorschriften, die den fachgerechten Einsatz von Werkzeugen und die Benutzung persönlicher Schutzeinrichtungen betreffen.
- In allen Betriebsarten müssen die Not-Aus Einrichtungen wirksam bleiben. Die Entriegelung der Not-Aus Einrichtungen darf kein unkontrolliertes Wiederanlaufen bewirken.

Installation

Anschluss Rückseite



Position	Anschluss	Ausführung	Pin-Belegung
1	Versorgungsspannung	Sensorstecker M8	Pin1 = +24V Pin2 = NC Pin3 = 0V GND Pin4 = NC
2**	Beleuchtung	Sensorbuchse M8	Pin1 = + Beleuchtung Pin2 = + 24V*** Pin3 = - Beleuchtung Pin4 = GND geschaltet***
3*	Parametriermaus	Sensorbuchse M8	Pin1 = NC Pin2 = Dimmen + Pin3 = +24V Pin4 = Dimmen -

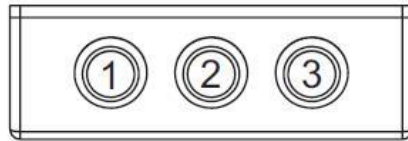
*= Optional

**= nur bei externem Beleuchtungscontroller

*** = nur bei Sondervariante –S1 (GND durchgeschaltet wenn Beleuchtung an ist)

Bedienung

Taster



Position	Symbol	Ausführung	Funktion
1*	–	Taster	Helligkeit der Beleuchtung verringern
2	⏻	Taster beleuchtet**	Beleuchtung an = Taster Beleuchtung an Beleuchtung aus = Taster Beleuchtung aus
3*	+	Taster	Helligkeit der Beleuchtung erhöhen

*= Optional

**= Bei Artikel 10000677 ist die Taster Beleuchtung invertiert

Die Bedienung erfolgt über die Tasten an der Front des Beleuchtungscontrollers.

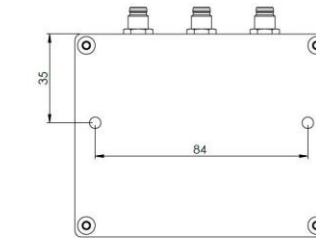
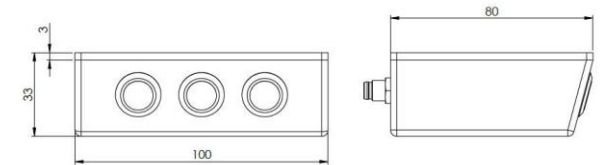
Ein kurzes Betätigen der Tasten 1 oder 3 ändert die Helligkeit in kleinen Schritten. Ein dauerhaftes Betätigen der Tasten 1 oder 3 bewirkt eine stufenlose Änderung. Ist das Maximum oder Minimum der Beleuchtung erreicht, blinkt die komplette Beleuchtung um zu signalisieren, dass eine weitere Änderung der Helligkeit in die gewählte Richtung nicht möglich ist.

Die zuletzt eingestellte Helligkeit wird gespeichert und ist beim nächsten Einschalten der Beleuchtung automatisch wieder eingestellt.

Wenn die Versorgungsspannung unterbrochen wird, muss die Beleuchtung erneut manuell eingeschaltet werden. Die eingestellte Helligkeit bleibt auch hier gespeichert.

Technische Daten

Abmessungen



Elektrische Daten

Versorgungsspannung:	24VDC ±10%
Stromaufnahme:	max. 4,1A
Ausgangsstrom:	max. 4A
PWM Frequenz:	10.000 Hz
Schutzart:	IP65
Gehäuse-Werkstoff:	POM Blau
Zulässige Umgebungstemperatur:	5°C bis 40°C
Zulässige relative Luftfeuchtigkeit:	max. 95 %, nicht kondensierend
Eingang Parametriermaus:	24VDC / 2mA (Schaltschwelle 20VDC)
Anzeige:	LED
Abmessungen BCE:	(L)100mm x (B)80mm x (H)33mm
Abmessungen BCI:	(L)100mm x (B)80mm x (H)30mm
Montage:	Bohrlöcher 2x 4,5mm
Gewicht:	0,3 kg