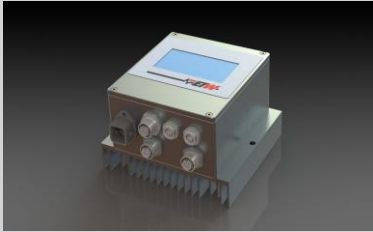


## Kurzanleitung zur Montage und Bedienung

BR02-08 V1.0 Beleuchtungsregler



BR02-08-V1.0

ETW Wollmershäuser GmbH  
 Frankenstraße 12  
 D-74549 Wolpertshausen  
 Telefon +49 (0)7904/92121-0  
 Telefax: +49 (0)7904/92121-21  
 E-Mail: info@etw-technik.de  
 10/2018 V0.4

Vielen Dank für den Kauf eines ETW Beleuchtungsreglers.  
 In dieser Kurzanleitung erhalten Sie Hinweise zur schnellen Inbetriebnahme des Geräts.  
<http://www.etw-technik.de>.

Bitte lesen Sie diese Bedienungsanleitung vor Inbetriebnahme sorgfältig durch, um Beschädigungen zu vermeiden.

Copyright © ETW Wollmershäuser GmbH 2018, Alle Rechte vorbehalten

## Sicherheitshinweise

Diese Kurzanleitung wendet sich an **qualifiziertes Fachpersonal** und unterstützt dieses beim bestimmungsgemäßen und sicheren Gebrauch des Geräts.



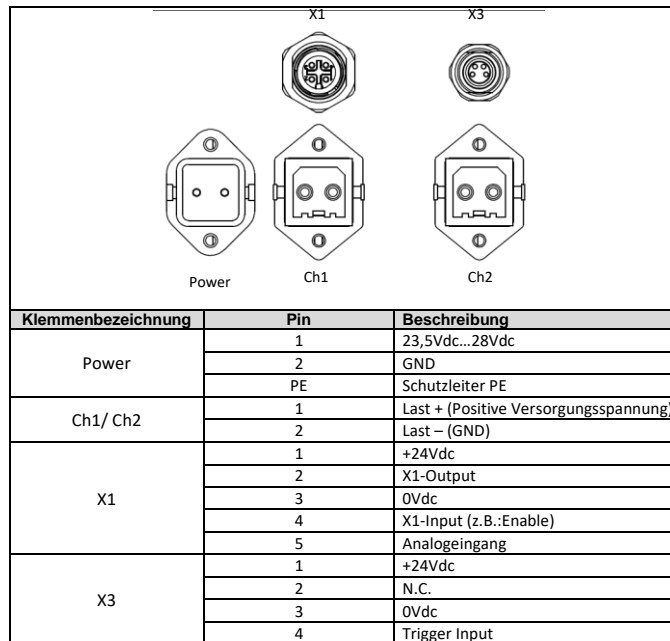
### Lebensgefahr durch elektrischen Stromschlag!

Auch nach der Außerbetriebnahme des Geräts durch Spannungsfreischaltung liegt an internen Schaltungsteilen noch gefährliche elektrische Spannung an.






- An elektrischen Einrichtungen darf nur Elektro-Fachpersonal arbeiten!
- Trennen Sie das Gerät vor allen Eingriffen von der Versorgungsspannung.
- Warten Sie vor dem Öffnen des Gerätes mindestens 5 Minuten, bis sich die Restspannung abgebaut hat.
- Prüfen Sie vor Eingriffen die Spannungsfreiheit.
- Stellen Sie vor der Inbetriebnahme sicher, dass die Spannungsversorgung mit den Nennwerten des Gerätes übereinstimmt.
- Lassen Sie die elektrischen Einrichtungen der Maschine regelmäßig durch Elektro-Fachpersonal prüfen. Mängel, wie lose Verbindungen, beschädigte oder angeschmorte Leitungen, müssen sofort beseitigt werden.
- Beachten Sie die für den Einsatzfall geltenden Unfallverhütungs- und Sicherheitsvorschriften.
- Beachten Sie die allgemeinen und regionalen Installations- und Sicherheitsvorschriften für Arbeiten an Anlagen mit gefährlichen Spannungen (z. B. EN 50178).
- Beachten Sie auch die Vorschriften, die den fachgerechten Einsatz von Werkzeugen und die Benutzung persönlicher Schutzeinrichtungen betreffen.

## Installation

Versorgungsanschluss / Lastanschluss / I/O

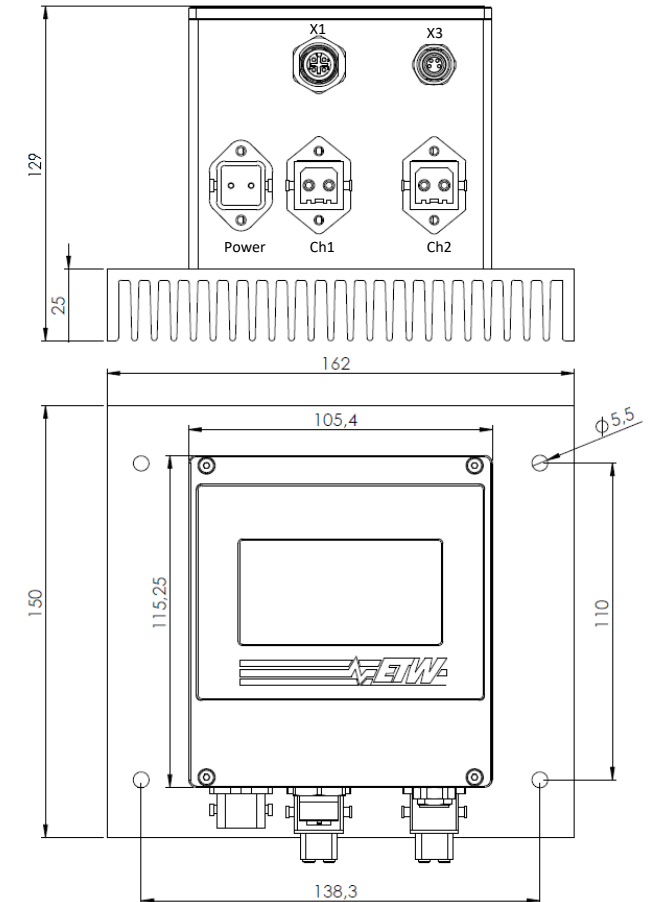


## Bedienung

Bildschirmdarstellung	Beschreibung
<b>1.Schritt Wechseln in die Benutzerebene</b>	
	Button  drücken.
<b>2.Schritt Strom einstellen</b>	
	Button <b>CURRENT</b> drücken.
	Strom über Button   einstellen.
	Eingestellten Strom mit Button <b>SET</b> bestätigen.
<b>3.Schritt Leistungsausgänge einschalten</b>	
	Button <b>ON</b> drücken.

## Technische Daten

Abmessungen



## Elektrische Daten

Versorgungsspannung	23,5Vdc...26Vdc
Power :	(andere Spannungen nach Rücksprache möglich)
Ausgangsstrom	
Ch1&Ch2:	
Dauerbetrieb	0,04-8,00A
Triggerbetrieb	0,04-20,00A
Verlustleistung	
Ch1&Ch2:	15W
Bedienung:	Touchscreen
Anzeige:	LCD-Anzeige 128x64 Pixel
Schutzart:	IP54
Umgebungstemp.:	5°C bis 40°C
Abmessungen:	ca. (H)150mm x (B)162mm x (T)128mm
Montageart:	senkrecht stehend, Abstand nach oben min. 200mm Abstand nach unten min. 100mm, seitlich je min. 50mm